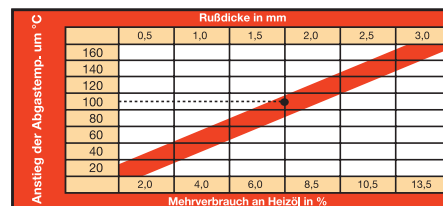


# PremiumHeizöl ecotherm\* ist besser!

## Besser für Ihren Geldbeutel

bis zu 8 % geringere Heizkosten

- Reduzierte Rußbildung; schon 2 mm Ruß bedeuten 8 % Mehrverbrauch



- Deutlich erhöhter thermodynamischer Wirkungsgrad. Ihre Heizung leistet mehr. Mehr Wärme pro Liter!

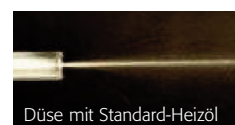


Stauscheibe mit Standard-Heizöl



Stauscheibe mit PremiumHeizöl

- Maximale Leistung mit saubereren Düsen und ein optimaler Schutz gegen Düsenverstopfung



Düse mit Standard-Heizöl

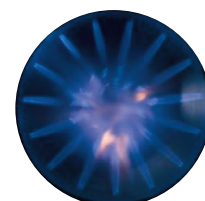


Düse mit PremiumHeizöl

- Mehr Heizleistung durch eine optimierte Verbrennung



Verbrennung ohne Additiv

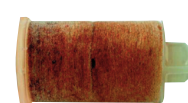


Verbrennung mit Additiv

- Niedrigere Betriebskosten durch den Schutz vor Ablagerungen. Die Filter sind besser geschützt vor Verkalkung und Verunreinigung.



nach 1.000 Std. ohne Additiv



nach 1.000 Std. mit Additiv

- Niedrigere Wartungskosten durch den Schutz vor Alterungsprodukten (Sedimenten)



Standard-Heizöl in gealtertem Zustand



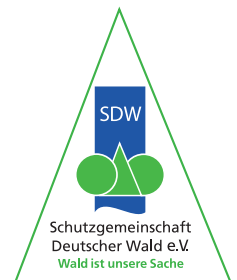
PremiumHeizöl ecotherm in gealtertem Zustand

- Wesentlich verbesserter Korrosionsschutz für Ihren Tank, die Ölleitung und die Heizölpumpe

# Rechnen Sie mit dem Besten. PremiumHeizöl ecotherm.

## Besser für die Umwelt

- Bis zu 56 % niedrigere Rußentwicklung, TÜV-geprüft und -zertifiziert
- Weniger Schadstoffe und mehr Umweltverträglichkeit
- Niedrigerer Verbrauch entlastet nicht nur Ihren Geldbeutel, sondern auch die Umwelt
- Erster und einziger\* offizieller Partner der Schutzgemeinschaft Deutscher Wald e.V. Mit jedem verkauften Liter PremiumHeizöl wird die Schutzgemeinschaft mit einer Spende unterstützt – ein aktiver Beitrag zu Umweltschutzmaßnahmen.
- Kein typischer Heizölgeruch mehr. PremiumHeizöl riecht angenehmer durch speziell entwickelte Duftkomponenten.



## Einfach besser

- **geringere Heizkosten**
- **niedrigere Betriebs- und Wartungskosten**
- **besonders umweltverträglich**
- **aktiver Beitrag zu Umweltschutzmaßnahmen**
- **geeignet für aktuelle und neue Brennertechnologien**
- **verbesserte Lagerfähigkeit**
- **erhöhte Betriebssicherheit**